

Dans le salon, un lustre commandé à Suzan Etkin éclaire une paire de sofas gris semi-circulaires en laine (Niedermaier) autour d'une table ronde co-conçue par Ghislaine Viñas et François Chambard (UM Project). L'art contemporain y est omniprésent : entre « Twin », les éléphants de Laura Ford et quatre « Baroque Tower » de Julian Opi, les fleurs de Simon Periton éclosent en rosace. « Pig Table » de Moooi en fibre de verre à taille réelle. Tapis dessiné par Ghislaine, réalisé par Martin Patrick Evan. Au mur, assiettes des Puces GVID.



LA VIE À TRIBECA EST EXALTANTE, POUR QUI A LE DON DE VOIR AU-DELÀ DE LA FORME, DE CAPTER LE POTENTIEL D'UN IMMEUBLE ÉBRÉCHÉ ET QUI, COMME L'ARCHITECTE D'INTÉRIEUR GHISLAINE VIÑAS, A LA PASSION DES COULEURS CHEVILLÉE À L'ÂME. Par Catherine Peyre - Photos Eric Laignel

# La mélodie des couleurs





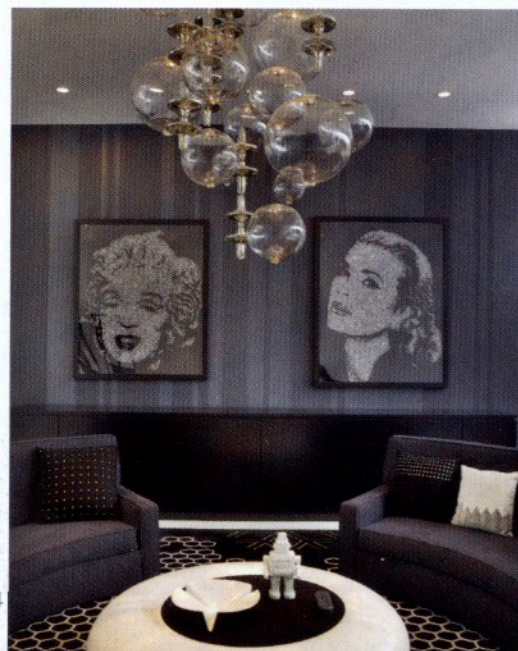
Le vieux entrepôt de 1915 a fait peu neuve. Ci-dessous à gauche, photos de Grace Kelly et Marilyn Monroe signées Vik Muniz.

Ci-dessous à droite, dans la salle à manger, une table Chistian Liagre repeinte en noir étire ses 5 mètres de long. Autour, des fauteuils aux assises recouvertes de photos des plats préférés

de la famille (GVID) ! Une époustouflante suspension en Velcro de l'Irlandaise Rachel O'Neill. Tapis de Paola Lenti. Toile « Eleonore » signée Julian Opie.

Entre Battery Park et le City Hall, l'un de ces anciens entrepôts totalement abandonnés, typiques du paysage urbain de TriBeCa, a subi un lifting exceptionnel. Les maisons partagent avec leurs propriétaires un ADN mystérieux, de l'ordre de la loi de l'attraction... mutuelle. Ainsi de cette superbe maison qui dresse ses 1500 mètres carrés sur six étages avec ascenseur jusqu'au toit paysagé de panneaux solaires et de plantes. Histoire de la métamorphose d'un entrepôt de 1915 délabré, rouillé, en demeure familiale d'avant-garde : elle doit sa genèse au coup de foudre de son propriétaire, JC Keeler, big boss de DDG Partners, société immobilière pluridisciplinaire (investissement, développement, architecture, design). Avec son partenaire, l'architecte Peter Guthrie, plutôt que de tout raser, il a préféré conserver la façade, remplaçant cependant les briques originelles par une pierre gris-bleu de ses Catskills natales. A l'intérieur réduit à une coquille vide, seules les solives ont survécu. Entre en scène Ghislaine Viñas, du studio Ghislaine Viñas Interior Design (GVID), amie de Paige West, l'épouse de Keeler et fille d'Al West, fondateur de la célèbre West Collection en Pennsylvanie dont elle est conservatrice, et propriétaire de Mixed Greens, une galerie d'art conceptuel à Chelsea. C'est dire si son new home sera arty ! Avec son expertise et son goût très sûr, elle a choisi chaque place pour les œuvres de Donald Baechler, Vik Muniz, Laurel Roth, Alyson Shotz... Certaines, comme celle de Lisa Ruyter dans le salon de cuisine, ont dicté leur polychromie aux ambiances. De quoi exaucer l'esprit créatif, le concept ludique et la spontanéité très étu-

## UNE AURA DE FANTASIE ENTRE CLASSIQUES CUSTOMISÉS, DESIGN ET AVANT-GARDE



Hall d'entrée en orange dominant : papier peint à fleurs de lys XXL dessiné par Ghislaine et Jaime Viñas. La crédence blanche Aranada/Lasch s'entoure de fauteuils vintage en vinyle noir. Lustre « Pingpong » de Zia Priven, table vintage en fibre de verre, vélo de Ghislaine.





Dans la cage de l'escalier réalisé par Peter Guthrie, chef de création de DDG Partners, la société du propriétaire JC Keeler, une sculpture en Styrofoam rétroéclairé de Jason Rogenes se

dresse comme un gratte-ciel. Au fond, le salon côté cuisine où deux « Egg Chair » vintage noires (Lost City Arts) font face à un « Arne », sofa jaune d'Antonio Citterio pour B&B Italia. Au mur, le triptyque « A Simple Text » composé de Red Buddha, Red Bowls, Red Bough de Sarah Charlesworth.



## LES ÉPISODES LUMINEUX GÉNÈRENT UNE VRAIE CHROMOTHÉRAPIE ET DES VITAMINES POUR LES YEUX

La cuisine décline des couleurs vives, joyeuses et survitaminées, dictées par la grande peinture « Hoodlum Empire » d'une décapotable de Lisa Ruyter : l'îlot central de la cuisine est jaune d'œuf. Autour de la table blanche custom-made (UM Project), les fauteuils cintrés

« Maun Windsor Chairs » (Mabeo Furniture) en bois peint reprennent le rouge du capot de la voiture. Deux dômes en acier et fils de soie surmontent l'ensemble à la convivialité pure. **Ci-contre**, tabouret et bureau noir et vert en bois et acier, chapeauté d'une lampe intégrée, UM Project.







Dans la grande bibliothèque avec vue du 6<sup>e</sup> étage qui intègre une fenêtre d'origine, les livres sont rangés par couleurs. Deux moutons de Hans-Peter Krafft broutent le tapis vert gazon (Martin Patrick Evan). Double sofa familial, DDC.

« LES COULEURS SONT DES ACTIONS DE LUMIÈRE... »  
GOETHE, DANS TRAITÉ DES COULEURS.

Ci-contre, pour le bureau de Paige, c'est la photo d'une tête perruche qui en a inspiré le chromatisme. Les fauteuils recouverts de coton Elitis jaune

poussin sont éclairés par le dôme géant d'un lustre en plumes designé par Ghislaine Viñas et fabriqué par Benjamin Noriega-Ortiz et Steven Wine. Ghislaine a conçu la banquette capitonnée et la bibliothèque sur-mesure, qui intègre deux niches ovales à moulures. Appliques murales Jaime Hayon. A droite, dans la chambre parentale encadrée de tables de chevet vintage customisées d'argent. Lustres en rubans Pablo Designs. Ci-dessous à gauche, doux camaïeu de gris dans le vaste dressing-room attendant à la chambre.

