

# Mixed Greens Gallery

믹스드 그린즈 갤러리

**Design** Ghislaine Vinas Interior Design **Architect** Leven Betts Studio [www.levenbetts.com](http://www.levenbetts.com)

**Construction** Taocon Inc **Location** 525-531 West 26th Street, New York, USA **Built Area** 325m<sup>2</sup>

**Finish** Floor\_White Epoxy / Wall\_Painted Sheetrock / Ceiling\_Aluminum Flatbar, Translucent White Acrylic Panels **Photograph** Michael Moran

**설계** 길리스레인 비나스 인테리어 디자인 **건축** 레벤 벡츠 스튜디오 **시공** 타콘 주식회사 **위치** 미국 뉴욕 웨스트 26번가 525-531 **면적** 325m<sup>2</sup>

**사진** 마이클 모란 / 벽체\_시트록 도장 / 천장\_알루미늄 플랫바, 반투명 화이트 아크릴 패널 **사진** 마이클 모란



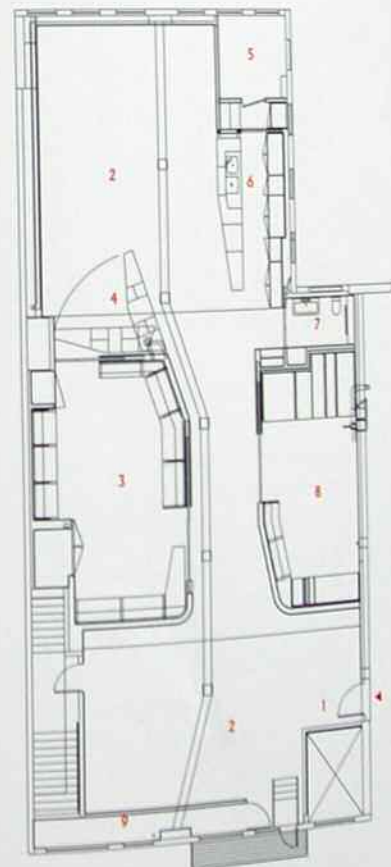
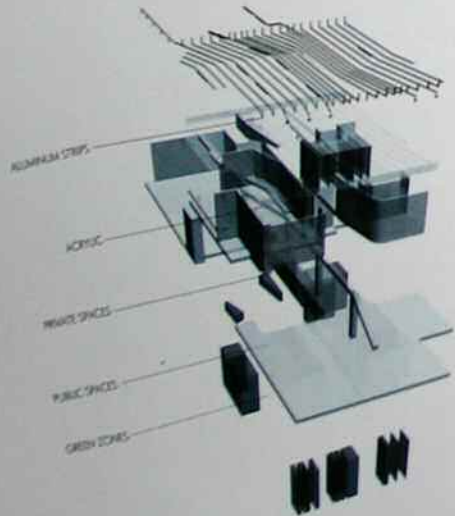
A gallery is a place for displaying private art collections and holding exhibitions of famous artists. It gives us a chance to encounter a variety of idea and thoughts about arts.

For such purpose, a gallery usually has a very simple space without any special elements or spatial composition for fear that it might overwhelm the appreciation of the exhibits. While maintaining simplicity, Mixed Greens Gallery has a distinctive spatial composition that allows the visitors to concentrate on the exhibited art works. The client requested two gallery zones, an office and a storage. The solution to the small space was a neat and unique plan. The interior looks simple at first glance, but soon replaced by the atmosphere of contemporary technology and future-oriented concept. The most interesting thing in this gallery is that a reservation desk and meeting table are separated by a single line and that the elements are connected to the bar and gallery. The extended lines give a three dimensional feeling and emerge from the conventional concept. The office is located in the middle of the storage space where various equipments are stored, and the column has been installed near the gallery so as to reduce the inconvenience for the visitors and to shorten the traffic pattern for the staff. Using the same pattern on the floor and ceiling, the spatial presentation has been maximized to have an effect of bringing unity and balance. The refined aluminum flat bar and transparent panels applied to the ceiling reflect the lighting and heighten the mystic ambience. One of the representative concepts of Mixed Greens Gallery is the color plan. As its name implies, green has been mixed and matched with white. The color can also be found in the office, restroom and storage. Subtle green color is scattered and sprinkled in front of the windows in order to inform the existence of this space and lighten the street.

Mixed Greens Gallery holds the future-oriented concept unlike the existing galleries. It emerges from the general concept of a gallery by demonstrating a space designed with only two colors.



Pivoting media desk & office area



- 1. Entry
- 2. Gallery
- 3. Office
- 4. Pivoting media desk
- 5. Mech room
- 6. Bar
- 7. WC
- 8. Storage & packing
- 9. Display window

Floor plan

갤러리는 사람들이 개인적으로 예술품을 수집하거나 유명한 작가들의 전시가 열리는 장소로 이용되고 있다. 이로써 이곳은 우리에게 예술에 대한 다양한 생각과 아이디어를 접할 수 있는 기회를 제공한다. 이러한 목적을 담은 대부분의 갤러리들은 관람객에게 미술품 감상의 집중력을 높이기 위해 특별한 요소나 구성을 하지 않는 심플한 모습을 띤다. 하지만 '믹스드 그린즈 갤러리'는 전시된 미술품에 이목을 집중시키는 단순한 반복성에서도 공간의 구성에 대한 배려를 잊지 않았다. 프로젝트의 계획시 클라이언트는 디자이너에게 2개의 갤러리 공간과 오피스 공간 그리고 창고로 보관할 수 있는 공간을 만들어 달라고 요구했다. 이에 디자이너는 최소한 공간 속에서도 특이하면서 정렬된 공간을 구성하여 심플한 가운데서도 현대적인 공간을 만들어냈다. 특히, 이곳의 가장 특이한 점은 하나의 선을 이용해 공간을 연결한 것인데 예각 데스크와 미팅 테이블이 각각 다른 조각에서 시작해 바 공간과 갤러리 공간까지 연결되는 연속성을 지니도록 표현한 것이다. 이는 공간에서 연결선을 그은 듯 입체적으로 느껴지며 일반적인 개념을 벗어난 듯해 흥미로움이 가득하다. 사무실은 내부의 기둥과 물품을 보관할 수 있는

창고의 중간에 위치했다. 이는 갤러리와 가까이 관람객들의 불편사항에 빠르게 대응할 수 있는 장점과 직원들의 동선 거리를 줄이는 편리성이 가미된 계획이다. 또한 이곳은 바닥과 천정에 같은 패턴을 이용함으로써 공간의 연속을 극대화하고 통일감을 이루는 모습이 안정감 있게 다가온다. 천장은 세련된 느낌의 알루미늄 플랫 바와 투명 패널을 사용함으로써 천장의 빛이 반사되는 느낌으로 공간의 신비로움을 한층 더 부각시켰다. 특히 이곳은 공간의 색으로 갤러리 콘셉트를 표현하고 있다. 색의 사용은 이곳에서 두드러진 콘셉트중 하나로 갤러리 이름과 같이 하얀 배경에 그린을 믹스 매치하여 전략적인 요소로 거듭난다. 색에 대한 콘셉트는 인테리어에 요소와 오피스 공간, 욕실 그리고 창고에 쓰여 공간에서 색을 찾는 재미가 덧붙여졌다. 창문 앞쪽에는 갤러리의 존재를 알려줄 수 있는 미묘한 그린 색을 흩어 뿌려져 외부에서도 한눈에 알아볼 수 있는 외부에서도 한눈에 알아볼 수 있는 요소로 쓰인다. 이렇듯 믹스드 그린즈 갤러리는 두가지 색의 조화 속에서도 짙은 느낌의 공간을 선사한다. 기존의 갤러리에서 볼 수 없었던 미래지향적인 콘셉트는 이곳을 더욱 차별화되게 표현하고 있다.

Gallery partition



Office



Office inside view



Furniture



Media desk

